



WILMA KARELS

Patchwork & Quilten

Concordialaan 5 - 6712 GL Ede - www.wilmakarels.nl

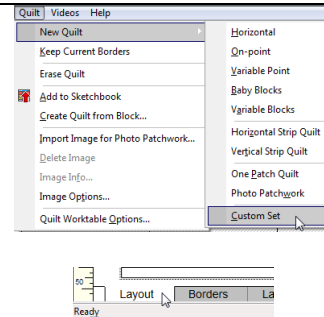
EQ7 Tip van de dag (40)

In EQ7 kunt u blokken naar de quilt slepen en laten vallen. In de 'Custom Set' layout zullen de blokken verschijnen in de maat zoals ze warden ontworpen, of in de maat die u vastzet. 'Grid' (raster) lijnen geven in de 'Custom Set' layout extra ondersteuning.

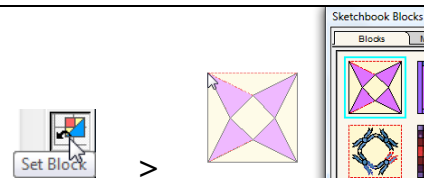


In EQ7 kunt u blokken in de quilt slepen en laten vallen

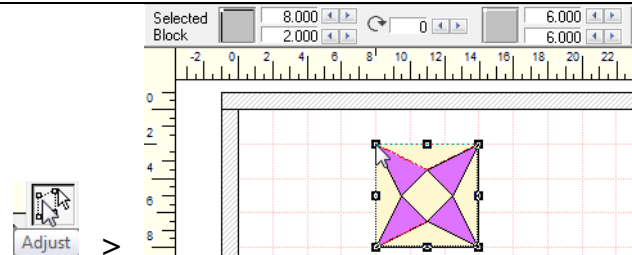
Begin op de QUILT werktafel. Ga naar 'Quiltk' en klik op 'New Quilt' en kies daar de optie 'Custom Set'. (aangepast ontwerp door gebruiker). Ga naar het tabblad Layout en bedenk eerst hoe groot uw quilt moet worden. Iedere keer dat u de maat wilt aanpassen, zullen ook de reeds geplaatste blokken mee veranderen van maat.



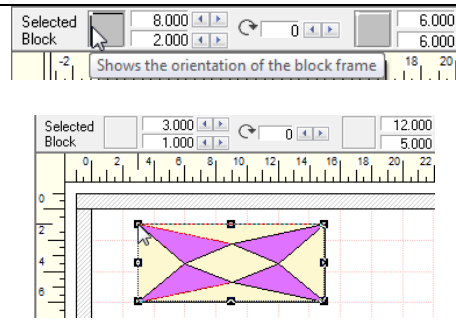
Klik op de knop 'Set Block' om blokken te plaatsen. Klik op een blok en houd de muisknop ingedrukt. Sleep het blok naar de quilt en laat op de juiste plaats de muisknop los.



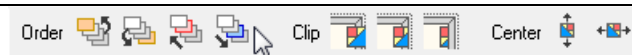
Om te zien waar het blok precies staat klikt u eerst op 'Adjust' bij de rechter werkbalk. Het blok hiernaast staat met de punt linksboven op coördinaat 8→ en 2↓. De maat van het blok is 6 x 6 cm. U kunt de positie en de maten eenvoudig veranderen door de getallen in de bovenste vakjes aan te passen.



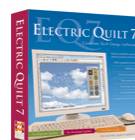
Het bovenste getal bij 'Selected Block' geeft de positie naar rechts aan, het onderste getal de positie naar beneden. Verandert u deze getallen, dan zal het blok gaan schuiven. Verandert u de getallen van de maat (nu 6x6), dan wordt het blok groter of kleiner. U kunt ook het blok oppakken en verschuiven.



De werkbalk van 'Adjust' heeft nog veel andere leuke opties om blokken van maat en positie te veranderen.



Deze EQ7 tip is vertaald en uitgewerkt door Heleen Pinkster. Kijk op www.wilmakarels.nl voor gratis patronen en Electric Quilt producten.



 THE ELECTRIC
QUILT COMPANY