



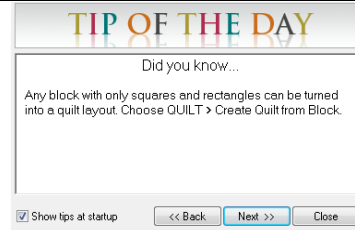
WILMA KARELS

Patchwork & Quilten

Concordialaan 5 - 6712 GL Ede - www.wilmakarels.nl

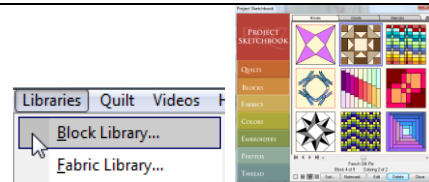
EQ7 Tip van de dag (38)

Ieder blok dat alleen uit vierkanten en rechthoeken bestaat, kan in een quiltlay-out worden veranderd. Kies QUILT > Create Quilt from Block.

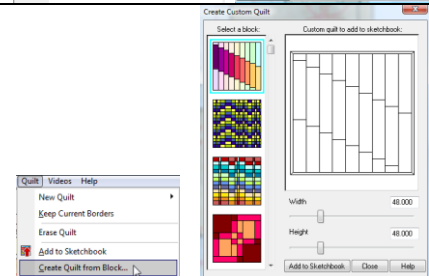


Verander ieder blok met vierkanten of rechthoeken in quiltlay-out

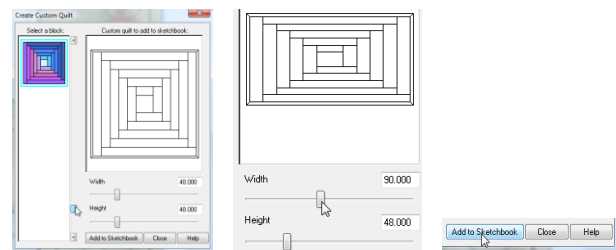
Begin op de QUILT werktafel. Ga naar 'Libraries' en klik op 'Block Libraries' en kies daar blokken uit die u mooi vindt en zet ze in het schetsboek.



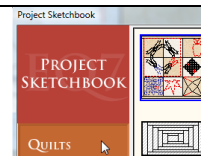
Klik nu bij de bovenste menubalk op 'Quilt' en daarna op 'Create Quilt from Block'. Er verschijnt nu een nieuw menu waar u de geschikte blokken van uw keuze ziet. De blokken die niet geschikt zijn door ronde of schuine vormen, zijn verdwenen uit dit menu.



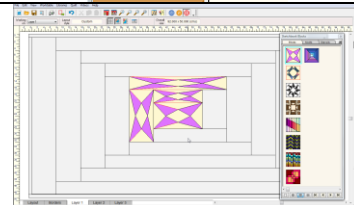
Kies een blok door met de schuifknop te schuiven. Klik op het blok van uw keuze. Geef nu de gewenste maat van uw quilt aan bij 'Width' (breedte) en 'Height' (hoogte). Door hier de maten te veranderen, verandert de vorm van uw quilt ook. Voeg de nieuwe lay-out toe aan uw schetsboek.



U vindt de lege lay-out nu terug in uw schetsboek onder het tabblad 'Quilts'. Klik op de lay-out om hem op uw werktafel te plaatsen.

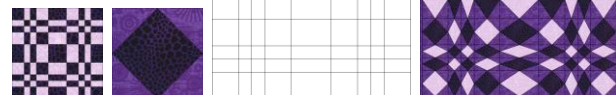


Plaats net als bij iedere andere quilt blokken in de lege vakken, of vul ze enkel met stoffen.



Door een eenvoudig blok met verschillende breedtes te maken, kunt u deze als quiltlay-out voor een quilt met optisch bedrog gebruiken. Vul deze quilt met eenvoudige blokken waardoor het hoogte en breedte verschil van de blokken duidelijk zichtbaar wordt.

Blokken > lay-out > quilt



Deze EQ7 tip is vertaald en uitgewerkt door Heleen Pinkster. Kijk op www.wilmakarels.nl voor gratis patronen en Electric Quilt producten.



 THE ELECTRIC
QUILT COMPANY