



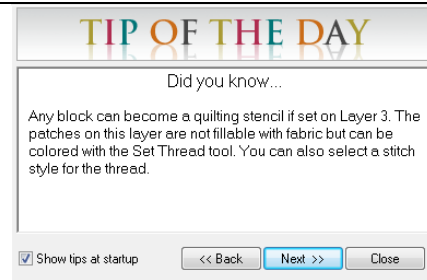
WILMA KARELS

Patchwork & Quilten

Concordialaan 5 - 6712 GL Ede - www.wilmakarels.nl

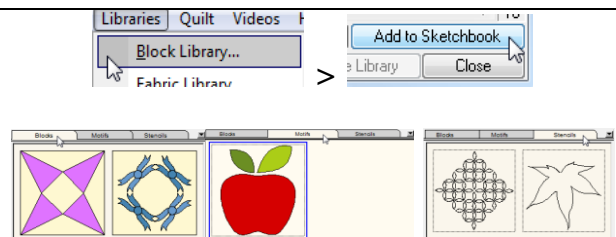
EQ7 Tip van de dag (36)

Ieder blok kan een quiltstencil worden als het op tabblad 'layer 3' geplaatst wordt. De stukjes (patches) kunnen op deze laag niet gevuld worden met stof, maar worden ingekleurd met het 'Set Thread' gereedschap (plaats garen). U kunt ook een stekensijl kiezen voor het garen.

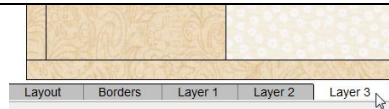


Ieder blok wordt quiltstencil op 'Layer 3'

Begin op de QUILT werktafel. Ga naar 'Libraries' en klik op 'Block Library' om blokken in het schetsboek te plaatsen. Kies hier een traditioneel blok, een applicatie blok, een motief en een stencil. Ieder blok heeft z'n eigen tabblad in het schetsboek.



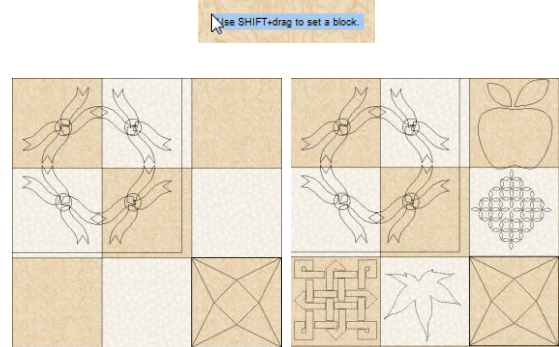
Vul de quilt met bijna effen stofjes, zodat het effect goed te zien is. Klik op tabblad 'Layer 3' onderaan de werktafel.



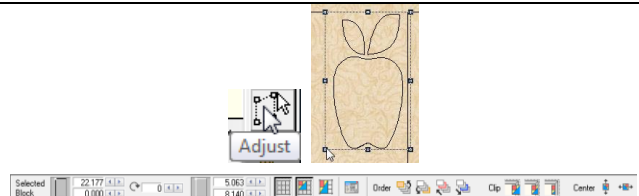
Klik nu rechts van de werktafel op de knop 'Set Block' om het eerste blok te plaatsen.



U kunt niet zomaar klikken, zoals u gewend bent bij het plaatsen van blokken, maar u moet eerst de Shift toets op uw toetsenbord indrukken en vast houden. Ook houdt u de linker muisknop ingedrukt als u het blok op z'n plaats wilt zetten. Zodra u los laat verschijnt het blok, inclusief de buitenlijn van het blok. Bij motieven en stencils verschijnt er geen buitenlijn om het blok heen.



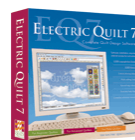
Door op de 'Adjust'-knop (rechts bovenin) te klikken, kunt u de maat van het blok /motief /stencil aanpassen. Boven in beeld verschijnt nu een extra werkbalk met verschillende mogelijkheden voor het aanpassen en verplaatsen van blokken.



Met de 'Set Thread'-knop kunt u het garen kleuren. Zet een bij 'Color', 'Style' en 'Weight' om een keuze te kunnen maken uit de kleur, stekensijl en de dikte. Klik op een draadlijl, of in het midden van een onderdeel, om deze te kleuren.



Deze EQ7 tip is vertaald en uitgewerkt door Heleen Pinkster. Kijk op www.wilmakarels.nl voor gratis patronen en Electric Quilt producten.



 THE ELECTRIC
QUILT COMPANY