



WILMA KARELS

Patchwork & Quilten

Concordialaan 5 - 6712 GL Ede - www.wilmakarels.nl

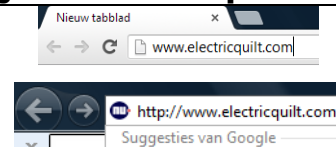
EQ7 Tip van de dag (27)

Bezoek regelmatig de website van EQ7 (www.electricquilt.com) voor de nieuwste informatie over EQ7 en eventuele uitbreidingen van producten.



Bezoek de website van EQ7 voor nieuwtjes en extra producten.

CTRL-Klik met de muis op www.electricquilt.com of kopieer en plak dit in de adresbalk van internet. Druk op enter en ga naar de website.



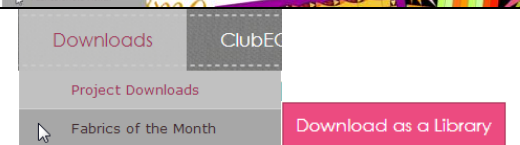
U komt nu op de startpagina van Electric Quilt. Hier ziet u veel aanbiedingen die vooral op de Amerikaanse markt gericht zijn. U kunt deze producten ook bestellen als u een creditcard heeft. Houd wel rekening met hogere portokosten. Ook zullen er waarschijnlijk door de douane invoerrechten worden geheven.



Klik op het tabblad 'Do you EQ' voor gratis downloads, patronen en zelfs recepten. Hier kunt u nieuwe stoffen ophalen, die u dan weer kunt gebruiken in EQ7.



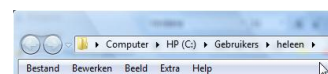
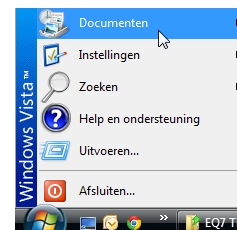
Om de gratis stoffen van de maand te downloaden, gaat u naar 'downloads > fabrics of the month'. Klik daar op 'download as library'.



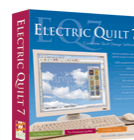
Download u voor de eerste keer, volg dan onderstaande instructies.

- Klik op start en ga naar Documenten
- Zoek in het Windows menu een handige plek om de stoffen op te slaan
- Maak een nieuwe map aan met bijvoorbeeld de naam: webstoffen
- Klik op de 'download-knop' om de stoffen te downloaden. De eerste keer moet u aangeven waar u de stoffen wilt laten opslaan. Elke volgende keer gaat dit vanzelf.

Download as Library Instructions



Deze EQ7 tip is vertaald en uitgewerkt door Heleen Pinkster. Kijk op www.wilmakarels.nl voor gratis patronen en Electric Quilt producten.



 THE ELECTRIC
QUILT COMPANY



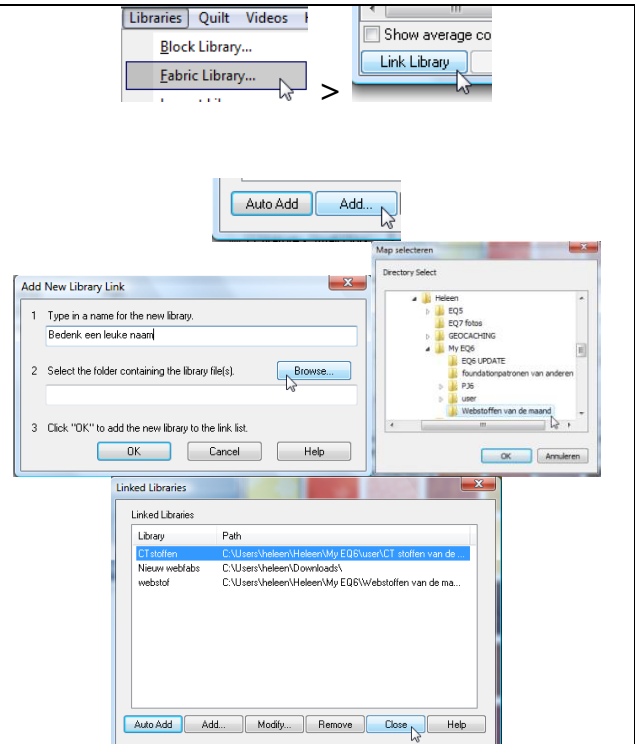
WILMA KARELS

Patchwork & Quilten

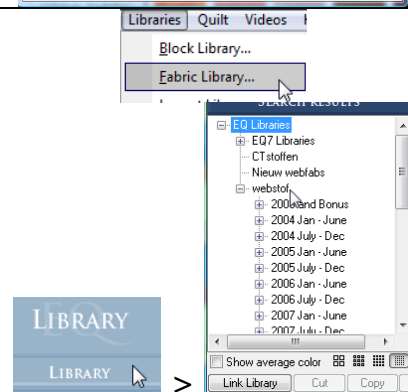
Concordialaan 5 - 6712 GL Ede - www.wilmakarels.nl

U moet nu de stoffenbibliotheek 'linken' aan deze 'library'.

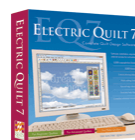
- Ga naar 'Libraries > Fabric libraries'
- Klik op de knop 'Link library' om de stoffenbibliotheek te verbinden met uw pas aangemaakte map in Windows
- Klik op 'Add' om de bibliotheek toe te voegen
- Typ bij vakje 1 een naam voor de nieuwe bibliotheek
- Klik op 'Browse' om de bibliotheek op te zoeken in Windows
- Heeft u de juiste map gevonden, klik dan op OK
- Klik nogmaals op OK om alle instructies te bevestigen
- Klik op 'Close' om het menu te sluiten



U kunt nu de gedownloadde stoffen terugvinden in uw Libraries. Ga naar 'Libraries > Fabric libraries' Uw nieuwe stoffenbibliotheek is nu te vinden onder de EQ Libraries



Deze EQ7 tip is vertaald en uitgewerkt door Heleen Pinkster. Kijk op www.wilmakarels.nl voor gratis patronen en Electric Quilt producten.



 THE ELECTRIC
QUILT COMPANY