



WILMA KARELS

Patchwork & Quilten

Concordialaan 5 - 6712 GL Ede - www.wilmakarels.nl

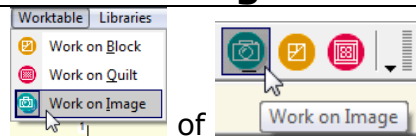
EQ7 Tip van de dag (25)

Het importeren van foto's en gescande stoffen gaat heel eenvoudig met de nieuwe foto-werktafel (Image Worktable) van EQ7.

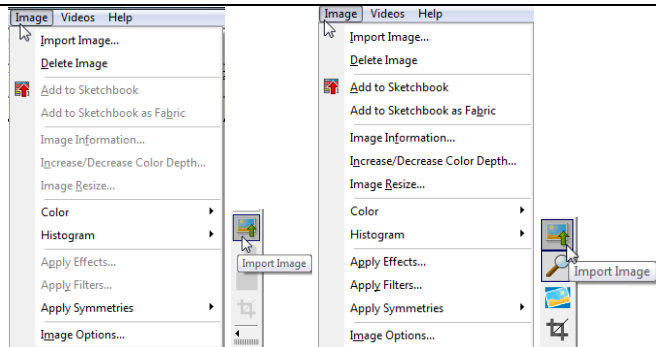


Afbeeldingen eenvoudig importeren met Image Worktable.

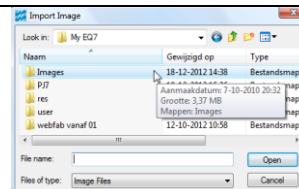
Klik bij de bovenste menubalk op Worktable > Work on Image (werktafel > werk aan afbeelding), of klik op de knop 'Work on Image' bij de bovenste werkbalk.



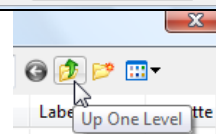
Klik bij de bovenste menubalk op Image (afbeelding), of klik op de werkbalk aan de linker kant van uw werktafel. Er verschijnt nu een lijst met opties. Staat er nog geen afbeelding op uw werktafel, dan zijn alleen de beschikbare opties duidelijk weergegeven. Staat er wel een afbeelding op uw werktafel, dan zijn alle opties (zwart) beschikbaar.



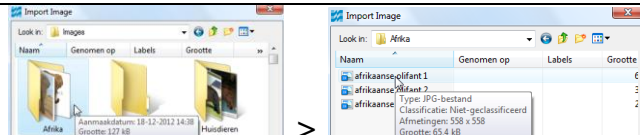
Klik op 'Import Image'. U komt nu in een Windows menu. In de map 'Images' staan de foto's die u kunt gebruiken.



Ook kunt u naar andere mappen gaan om daar uw eigen foto's te zoeken. Klik dan op 'Up One Level' om binnen Windows omhoog/terug te bladeren.



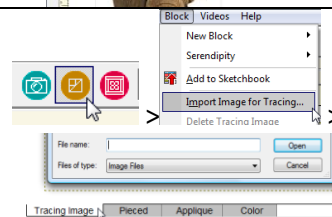
Om een foto op uw werktafel te plaatsen, dubbel-klikt u de map van uw keuze, en vervolgens op de foto van uw keuze.



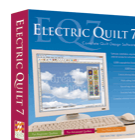
U kunt nu de foto gaan bewerken in EQ7.



Wilt u een foto overtrekken op de blokken-werktafel, klik dan op 'Block > Import Image for Tracing...'. Ook kunt u de bovenstaande manier volgen, werk dan vanuit het tabblad 'Tracing Image'.



Deze EQ7 tip is vertaald en uitgewerkt door Heleen Pinkster. Kijk op www.wilmakarels.nl voor gratis patronen en Electric Quilt producten.



 THE ELECTRIC
QUILT COMPANY