



# WILMA KARELS

## Patchwork & Quilten

Concordialaan 5 - 6712 GL Ede - [www.wilmakarels.nl](http://www.wilmakarels.nl)

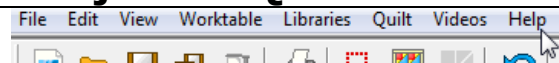
### EQ7 Tip van de dag (16)

U kunt de EQ7 help documenten in beeld laten terwijl u in de programma werkt. Klik op 'Help > Contents' om eerst de hulpdocumenten te openen. Gebruik dan de minimaliseer knop in de rechter bovenhoek om het naar de werkbalk te sturen en gebruik de werkbalk om hem opnieuw te openen.

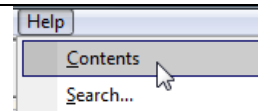


### Laat 'Help' open staan terwijl u in EQ7 werkt.

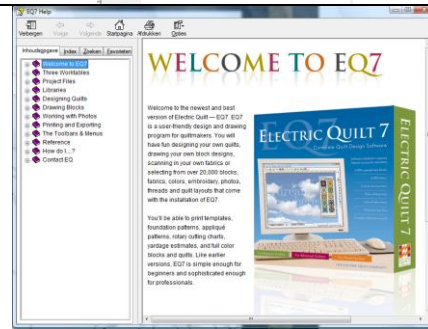
Klik op 'Help' bij de bovenste menubalk.



Klik op 'Contents' zodat er een nieuw scherm opent met de 'help' informatie in het Engels.



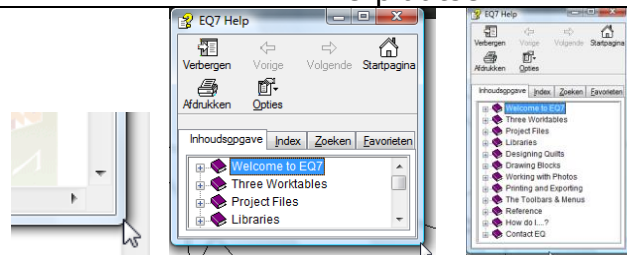
Klik op de knop 'minimaliseren' om dit menu naar de menubalk helemaal onderaan uw beeldscherm te laten verdwijnen. U kunt er ook voor kiezen dit menu open te laten staan terwijl u doorwerkt. Staat het menu dan in de weg, dan kunt u het verplaatsen door de cursor bovenaan naast de min-knop te houden, klik en houd de muis ingedrukt, verplaats het menu en laat los op de plaats van uw keuze.



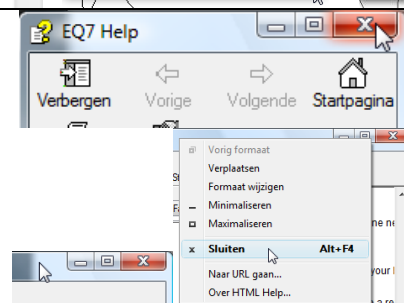
minimaliseren

verplaatsen

Vindt u het menu te groot, dan kunt u het verkleinen door bijvoorbeeld de rechter onderhoek van het menu 'vast te pakken' (linker muisknop ingedrukt houden) en deze kleiner te trekken. Dit trucje werkt aan alle kanten van het menu, ook aan de zijkanten.



U kunt het menu laten verdwijnen door op het rode kruisje te klikken, of door naast de min-knop te klikken met de rechter muisknop. Klik nu op 'sluiten'.



Hoewel alles in het Engels staat is het best leerzaam in dit menu rond te kijken, wat er allemaal mogelijk is in EQ7. Veel teksten worden ondersteund met duidelijke afbeeldingen.

Deze EQ7 tip is vertaald en uitgewerkt door Heleen Pinkster. Kijk op [www.wilmakarels.nl](http://www.wilmakarels.nl) voor gratis patronen en Electric Quilt producten.



 THE ELECTRIC  
QUILT COMPANY