



WILMA KARELS

Patchwork & Quilten

Concordialaan 5 - 6712 GL Ede - www.wilmakarels.nl

EQ7 Tip van de dag (15)

Voeg speciale effecten toe aan uw foto's met een paar klikken van de muis. Er zijn meer dan 40 leuke effecten om uit te kiezen zoals olieverf schildering, mosaic tegels, geluid, wind en 3D effecten.

TIP OF THE DAY

Did you know...

Add special effects to your photos with a few simple clicks. There are over 40 fun effects to choose from like Oil Painting, Mosaic Tiles, Noise, Wind and 3D effects.

Show tips at startup

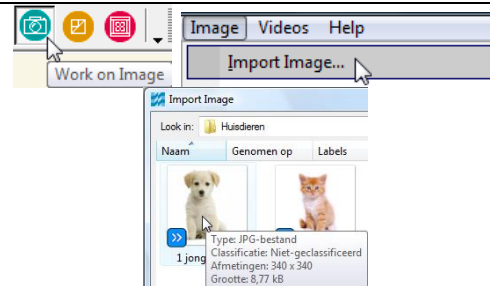
<< Back

Next >>

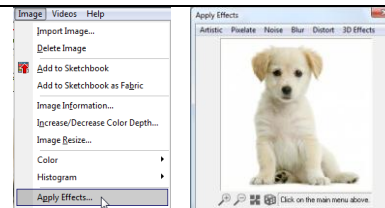
Close

Voeg speciale effecten toe aan uw foto's.

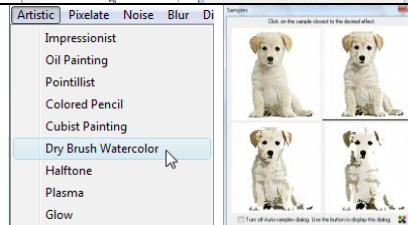
Begin op de foto-werktafel. Klik bij de bovenste menubalk op 'Image' (foto) en daarna op 'Import Image' (importeren). Er verschijnt nu een Windows menu waarbij u foto's kunt kiezen uit uw eigen bestanden. Dubbelklik op de foto van uw keuze. Kijk ook eens op internet, daar zijn erg veel mooie foto's te vinden.



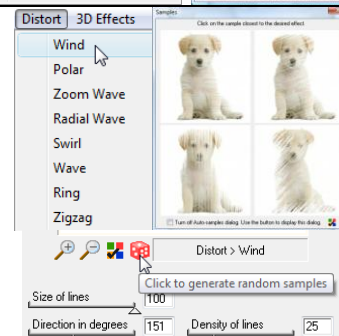
Klik opnieuw op 'Image' en vervolgens op 'Apply Effects' (effect toepassen). Er opent nu een menu met verschillende opties om de effecten op de foto toe te passen.



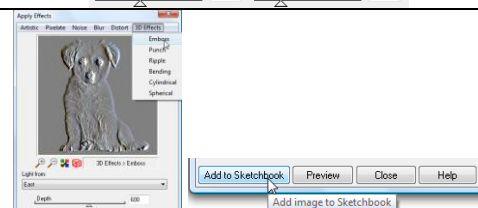
- Onder 'Artistic' vindt u bijvoorbeeld 'Dry Brush Watercolor'. Klik op een mogelijkheid en er verschijnt een nieuw scherm met voorbeelden.



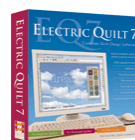
- Onder 'Distort' (verstoren) vindt u bijvoorbeeld 'Wind'. Klik op een mogelijkheid en er verschijnt een nieuw scherm met voorbeelden.
- De dobbelsteen 'Click to create random samples' = klik om willekeurige voorbeelden te laten zien. Verder kunt u ook zelf met de schuifknoppen dingen veranderen.



- Bij '3D Effects' is Emboss een leuke optie voor het bewerken van uw foto's.
- Vergeet niet om de foto's op te slaan met: 'voeg' toe aan het schetsboek.



Deze EQ7 tip is vertaald en uitgewerkt door Heleen Pinkster. Kijk op www.wilmakarels.nl voor gratis patronen en Electric Quilt producten.



 THE ELECTRIC
QUILT COMPANY