

Tip van de dag

Als u een plaatje importeert om over te trekken, zorg er dan voor dat u eerst de maat en resolutie verkleint, voordat u importeert. Dit zal meehelpen EQ6 efficiënt te laten werken, zonder dat er veel tijd nodig is voor het opnieuw tekenen van een plaatje dat alleen gebruikt wordt om over te trekken.

TIP OF THE DAY

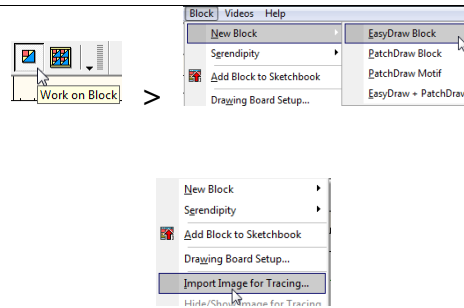
Did you know...

When you import an image to trace, be sure to reduce the image size and resolution before you import it. This will help keep EQ6 running efficiently without requiring a lot of time for redrawing an image that is just a guide for tracing.

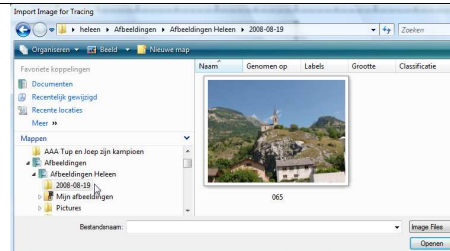
Show tips at startup << Back Next >> Close

Het importeren van een plaatje of foto om deze over te kunnen trekken

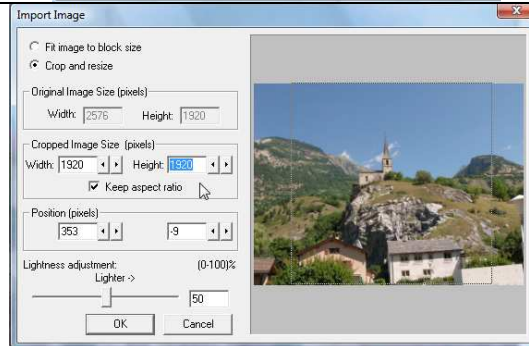
Klik bij de werkbalk aan de bovenkant op 'work on block' en daarna op BLOCK > New Block (ook bovenin uw beeldscherm)
 Kies bij de opties van 'New Block' de mogelijkheid: 'EasyDraw Block' of 'PatchDraw Block'.
 Klik nogmaals op BLOCK (bij werkbalk boven in beeld) en daarna op 'Import Image for Tracing'



Er verschijnt nu een keuzemenu van Windows, waar u kunt kiezen welk plaatje u wilt importeren. Kies bijvoorbeeld een vakantiefoto. D-Klik op deze foto, of klik op de foto en klik op 'openen'.



Er verschijnt nu een venster waar u het formaat van het plaatje kunt aanpassen met :
 'Fit image to Block size' (pas plaatje aan blokmaat aan)
 'Crop and resize' (inkorten en van maat veranderen) Hierbij kunt u breedte en hoogte (width / height) aanpassen, maar ook de positie t.o.v. de pixels in het plaatje. Zet wel een in het hokje bij 'Keep aspect ratio', zodat de maat evenredig verandert in breedte en hoogte.
 Klik op 'OK' om het plaatje op het tabblad 'Image' te plaatsen. U kunt nu op het tabblad 'EasyDraw' of 'PatchDraw' gaan tekenen.



Moet u stoppen met tekenen terwijl u nog niet klaar bent, sla dan de tekening op in het schetsboek.

Als u het plaatje opnieuw wilt gebruiken voor het tekenen van dit blok, dan moet u alle maten opnieuw invoeren.

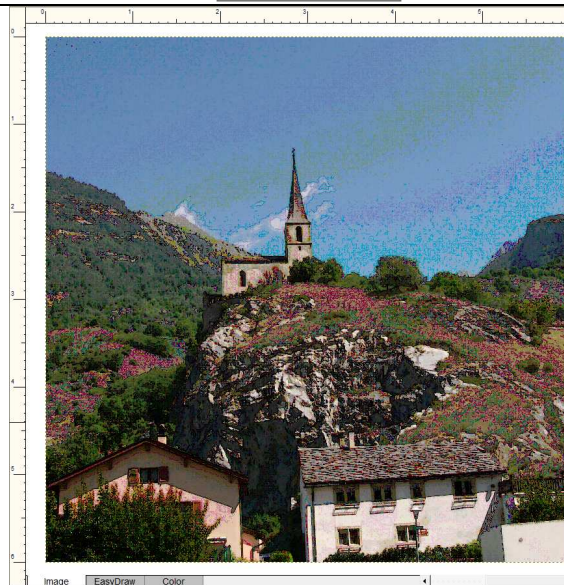
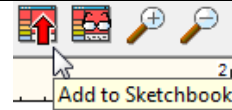
Een handige extra tip:

Met 'Screenhunter' van Wisdom-soft kunt u eenvoudig een 'foto' maken van uw afbeelding op het tabblad 'Image'.

Sla dit nieuwe plaatje op bij uw andere plaatjes. Zo heeft u altijd het juiste plaatje met de correcte afmetingen weer bij de hand als u verder wilt gaan. Geef dit plaatje een toepasselijke naam, en u vindt hem nog sneller terug.

Gebruik onderstaande link om 'Screenhunter5Free' gratis te downloaden.

http://www.wisdom-soft.com/sh/sh_free.htm



ScreenHunter 5 Free
Latest Version: 5.0.125 Updated on: Aug. 16 2008

Deze tip is vertaald en uitgewerkt door Heleen Pinkster voor:

Wilma Karels Borduren en Quilten - Concordialaan 5 - 6712 GL Ede - 0318 61 28 62
Kijk op onze site voor openingstijden, workshops, cursussen, informatie over quilten en
natuurlijk alle Electric Quilt producten: www.wilmakarels.nl