

Tip van de dag

U kunt de oorsprong, het startpunt, van de linialen op de quiltwerktafel laten samenvallen met het tekenbord door te klikken op Quilt > Options . View Settings (Quilt > Opties > Beeld instellingen)

TIP OF THE DAY

Did you know...

You can set the origin of the rulers on the quilt worktable to match the graph pad by clicking on Quilt > Options > View Settings.

Show tips at startup

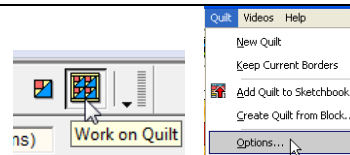
<< Back

Next >>

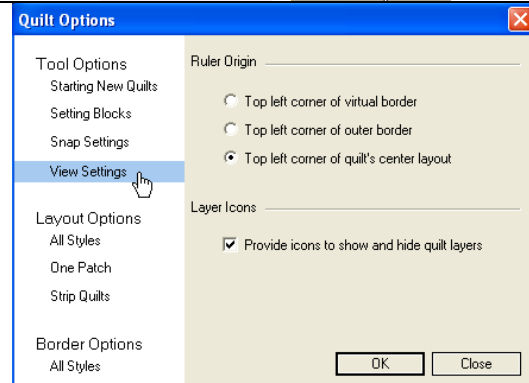
Close

Pas het startpunt van de liniaal op de quiltwerktafel aan.

U begint op het Quilt werkblad. Boven in beeld , op de werkbalk, klikt u op het woord Quilt, en daarna op 'Options' (opties)



- Er verschijnt een scherm met eerdere mogelijkheden, klik op 'View Settings' (beeld instellingen).

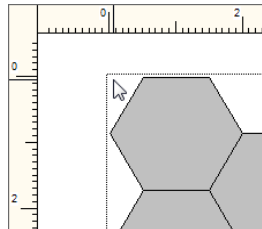


Vul een cirkel bij de mogelijkheid van uw keuzen:

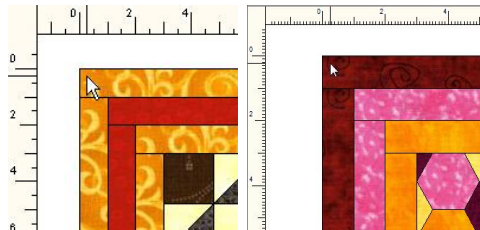
- De linker bovenhoek van de virtuele border. Dat is een border die er eigenlijk niet is, maar de lijn die u gebruikt om de buitenkant van de quilt op af te stemmen, zoals bij een geschulpte rand.
- De linker bovenhoek van de buitenste border.
- De linker bovenhoek van het centrale lay-out van de quilt.

Klik op OK om de opdracht te bevestigen. Het kan zijn dat het programma de opdracht niet direct uitvoert. Klik dan even heen en weer tussen verschillende tabbladen van de quiltwerktafel.

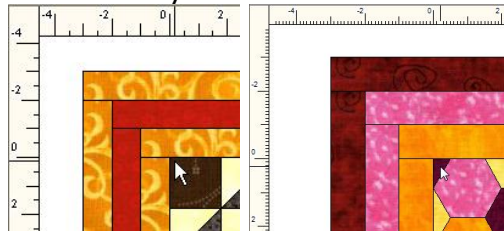
Virtual Border



Buitenste border



Centrale lay-out



Deze tip is vertaald en uitgewerkt door Heleen Pinkster voor:

Wilma Karels Borduren en Quilten - Concordialaan 5 - 6712 GL Ede - 0318 61 28 62
Kijk op onze site voor openingstijden, workshops, cursussen, informatie over quilten en natuurlijk alle Electric Quilt producten: www.wilmakarels.nl