

## Tip van de dag

Om automatisch een kant en klare border te plaatsen, gebruikt u de 'Set Auto Border' knop.

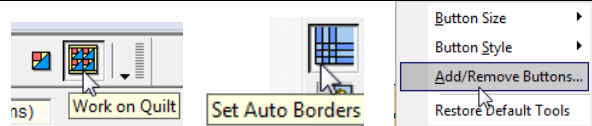
## TIP OF THE DAY

Did you know...  
 For instant borders, use the Set Auto Borders tool.

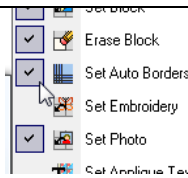
Show tips at startup    << Back    Next >>    Close

## Plaats automatisch een kant en klare border

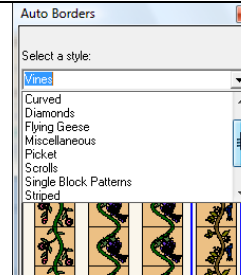
U begint op het Quilt werkblad. Kijk bij de knoppen aan de rechter kant van uw beeld of de knop 'Set Auto Border' er bij staat. Voeg deze eventueel toe door met uw rechter muisknop boven deze werkbalk te klikken.



Er verschijnt een uitrolmenu met mogelijkheden, kies 'Add/ Remove button' (knoppen toevoegen/ verwijderen). Zet een vinkje bij 'Set Auto Border'.



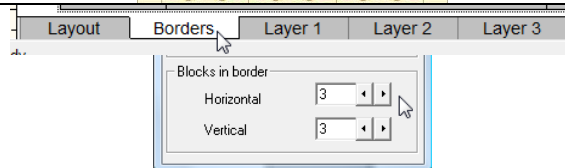
U kunt nu op de knop 'Set Auto Border' klikken om borders in te vullen. Er verschijnt een uitrolmenu met veel verschillende borders. Door met het pijltje of de schuifknop te werken kunt u alle stijlen zien. Per stijl zijn er ook nog meerdere keuzes mogelijk.



Klik op een border uit de lijst en klik op de border van uw quilt. Deze zal zich vullen met de border van uw keuze. Bij een rechthoekige quilt kunnen de horizontale en verticale borders er verschillend uit komen te zien.



Ga naar het tabblad 'Borders' om het aantal blokken aan te passen. Onderin het menu van 'Borders' ziet u 'Blocks in Border' (aantal blokken in de border). Pas hier de aantallen aan met de pijltoetsen.



Op het Tabblad 'Layer 1' kunt u de borders nog inkleuren met uw eigen stoffen of kleuren.

