

### Tip van de dag

De stof die u ziet in EQ6 zal zich altijd aanpassen aan de juiste maat en schaal. Een 9 inch blok op de werktafel zal ook overeen komen met een 9 inch blok zoals u deze naait. Wat u ziet is wat u krijgt.

### TIP OF THE DAY

#### Did you know...

The fabric in EQ6 will always scale to the appropriate size. The 9 inch block you see on the block worktable will match your sewn block. What you see is what you get!

Show tips at startup

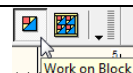
<< Back

Next >>

Close

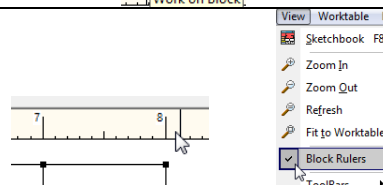
## De stoffen veranderen mee in schaal met de maat van uw blok

Klik bij de werkbalk aan de bovenkant op 'Work on Block'.



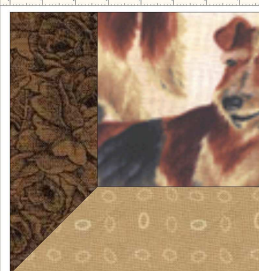
Bovenaan uw werktafel, en aan de linker kant, kunt u zien hoe groot uw blok is.

Staan deze linialen er niet, klik dan bovenin de werkbalk op VIEW > 'Block Rulers', waardoor de linialen wel zichtbaar worden.



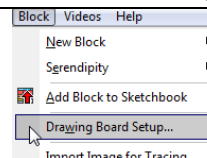
Een blok van 8 x 8 cm zal er met een stof met een afbeelding zo uit kunnen zien.

Om te laten zien dat de stof mee verandert van maat, zullen we de maat van het blok aanpassen.



8 x 8 cm

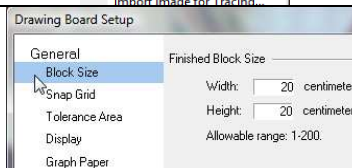
Klik op 'BLOCK' in de bovenste werkbalk. Kies daarna de optie 'Drawing Board Setup' (instellingen van het tekenbord)



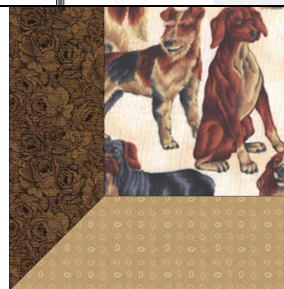
Er opent zich nu een nieuw venster, waar u bij 'General' de blokmaat kunt veranderen (Block Size)

Width = breedte

Height = hoogte



Bij een blokmaat van 20 x 20 cm zal het plaatje op de stof er zo kunnen uitzien. Het gaat hier om de zelfde stof, maar gebruikt in een grotere maat blok.



20 x 20 cm

Deze tip is vertaald en uitgewerkt door Heleen Pinkster voor:

Wilma Karels Borduren en Quilten - Concordialaan 5 - 6712 GL Ede - 0318 61 28 62  
 Kijk op onze site voor openingstijden, workshops, cursussen, informatie over quilten en  
 natuurlijk alle Electric Quilt producten: [www.wilmakarels.nl](http://www.wilmakarels.nl)