

Tip van de dag

EQ6 knipt automatisch een effen of gepatchd blok bij als u die gebruikt in een quilt lay-out op de punt. Klik met de 'select' knop op de driehoek en maak uw keuze bij de printopties.

TIP OF THE DAY

Did you know...

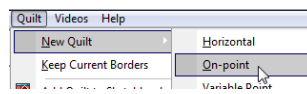
EQ6 will automatically clip a pieced or plain block in the setting triangles of an on-point quilt layout. Just click the triangle with the Select tool and choose your printing option.

Show tips at startup << Back Next >> Close

EQ6 knipt blokken bij in een quilt lay-out op de punt.

Klik bij de werkbalk aan de bovenkant op 'work on quilt' en daarna op QUILT > New Quilt (ook bovenin uw beeldscherm)

Kies bij de opties van 'New Quilt' de mogelijkheid: 'On-point'. Er verschijnt nu een quilt lay-out op de punt.

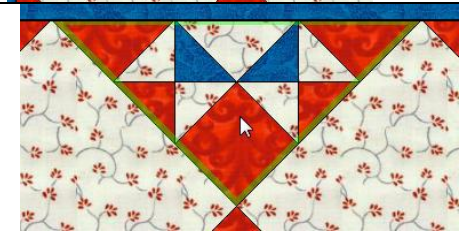


U kunt blokken in de driehoeken aan de zijkant en op de hoeken plaatsen. Deze blokken worden door EQ6 automatisch bijgeknipt.



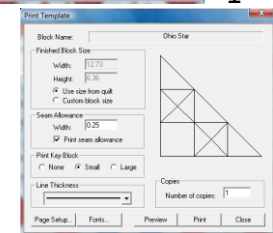
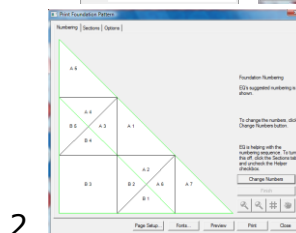
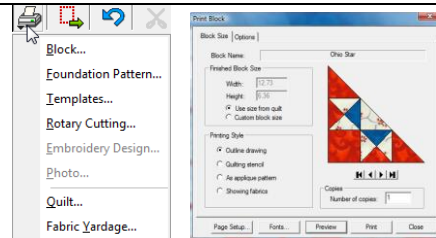
Om deze bijgeknipte blokken te printen klikt u eerst op de 'select' knop rechts boven in beeld.

Klik daarna op het blok van uw keuze. Er verschijnt een gekleurd randje om dit blok om aan te geven dat het geselecteerd is.



Klik op de print knop links boven in beeld, er verschijnt nu een keuzemenu. Maak hieruit uw keuze.

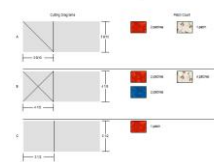
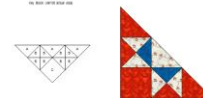
1. Bij 'Block' zal EQ6 het blok printen zoals u hem moet maken voor het vakje van uw keuze.
2. Bij 'Foundation Pattern' print EQ6 het aantal segmenten en eventueel de cijfervolgorde.
3. Bij 'Templates' print EQ6 de mallen (eventueel met naadtoeslag) en eventueel een sleutelblok.
4. Bij 'Rotary Cutting' print EQ6 een tabel met snijinstructies, een sleutelblok en een eindresultaat.



2

1

3



4