



WILMA KARELS

Patchwork & Quilten

Concordialaan 5 - 6712 GL Ede - www.wilmakarels.nl

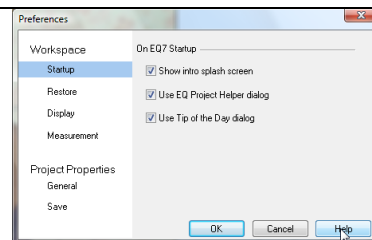
EQ7 Tip van de dag (1)

Directe hulp staat voor u klaar. Veel menu's in het programma hebben nu een help-knop. Als u wilt weten wat een toepassing doet, klik dan op help (Engelstalig).

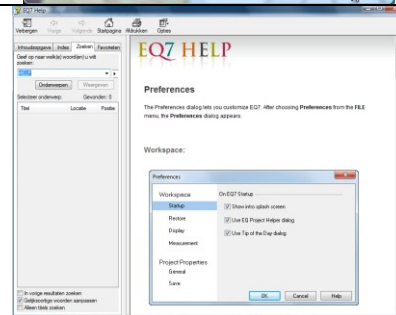


Direct (Engelstalige) hulp bij meerdere menuopties

Klik bij de menubalk aan de bovenkant op één van de menuopties. Klik daarna op de knop 'help'.



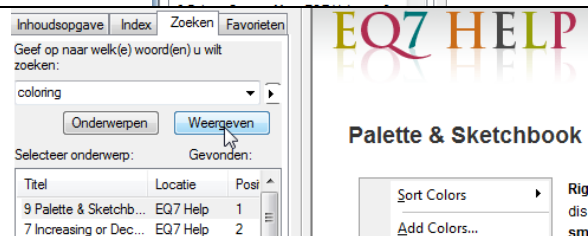
U komt nu direct op de juiste plaats in het (Engelstalige) help menu. Hier staan alle opties van dit menu op een rij, en worden ze met afbeeldingen uitgelegd.



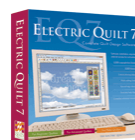
In dit help menu kunt u ook zelf op zoek gaan naar informatie over andere onderwerpen. Typ het onderwerp van uw keuze (in het engels) in het vakje boven de knop 'onderwerpen', en klik op de knop 'onderwerpen'. U krijgt nu een keuzelijst over het door u gekozen onderwerp.




Klik op de knop 'weergeven' en in het grote vak verschijnt de uitleg van het bovenste onderwerp uit de keuzelijst.



Deze EQ7 tip is vertaald en uitgewerkt door Heleen Pinkster. Kijk op www.wilmakarels.nl voor gratis patronen en Electric Quilt producten.



 THE ELECTRIC
QUILT COMPANY