



WILMA KARELS

Patchwork & Quilten

Concordialaan 5 - 6712 GL Ede - www.wilmakarels.nl

Tip van de dag

U kunt de stijl veranderen van de standaard border die om elke nieuwe quilt verschijnt. Klik Quilt > Options > Starting new quilt. (quilt > opties > start een nieuwe quilt)

TIP OF THE DAY

Did you know...

You can change the style of the default border that gets added to any new quilt layout that you start. Click Quilt > Options > Starting new quilts.

Show tips at startup

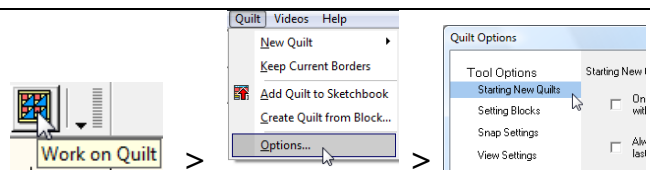
<< Back

Next >>

Close

'Stijl veranderen van standaard border bij elke nieuwe quilt'

Klik bij de werkbalk aan de bovenkant op 'work on quilt' en daarna op Quilt > Options > Starting New Quilt (ook bovenin uw beeldscherm)

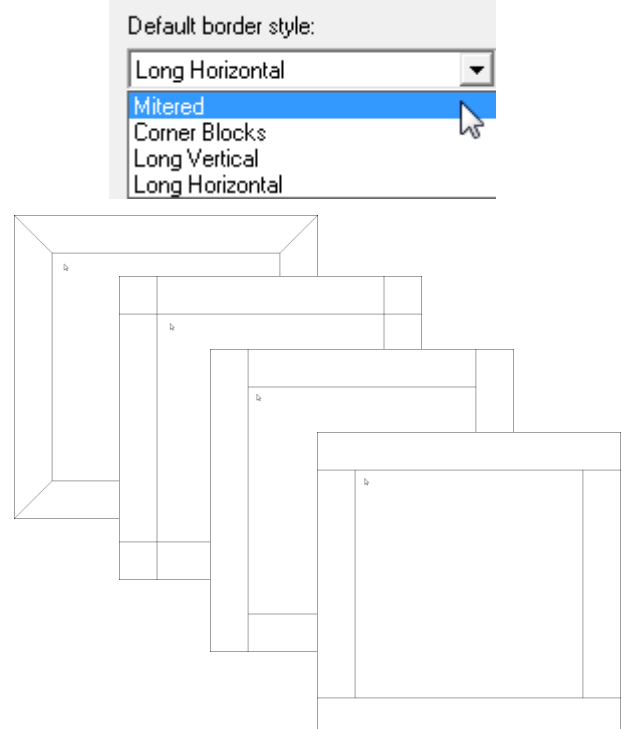


Bij 'Tool options' (opties van gereedschap) kunt u kiezen voor een nieuwe standaard borderstijl. Klik bij 'Default style' (standaard stijl) op het pijltje naast 'Long Horizontal'



U kunt nu kiezen uit de volgende stijlen:

- Mitered = in verstek
- Corner Blocks = met hoekblokjes
- Long Vertical = de verticale streken zijn het langst en worden als laatste aan de quilt genaaid
- Long Horizontal = de horizontale streken zijn het langst en worden als laatste aan de quilt genaaid



Klik op OK om uw voorkeurskeuze definitief te maken, zodat elke nieuwe quilt met deze borderstijl begint.



Deze EQ6 tip is vertaald en uitgewerkt door Heleen Pinkster
Kijk op onze site voor openingstijden, workshops, cursussen, informatie over quilten en
natuurlijk alle Electric Quilt producten: www.wilmakarels.nl