



WILMA KARELS

Patchwork & Quilten

Concordialaan 5 - 6712 GL Ede - www.wilmakarels.nl

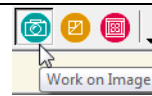
EQ7 Tip van de dag (3)

De werktafel voor afbeeldingen is nieuw in EQ7. Verander de kleur en de maat van een afbeelding, knip de afbeelding bij en corrigeer de kleur in enkele minuten.

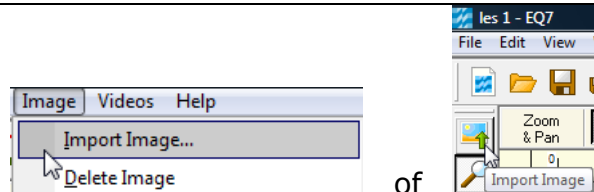


Verander een afbeelding op de nieuwe werktafel van EQ7

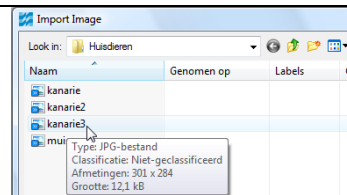
Klik bij de menubalk aan de bovenkant op de knop 'Work on Image' (werk aan afbeelding)



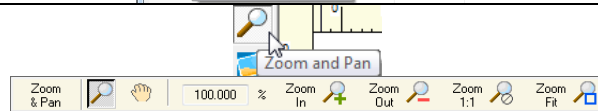
Klik boven aan de menubalk op Image en daarna op Import Image (importeer afbeelding). Dit kan ook door aan de linker kant op de knop 'Import Image' te klikken.



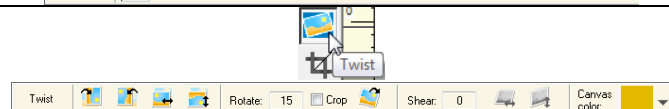
U komt nu in een Windows menu waar u een foto kunt zoeken.



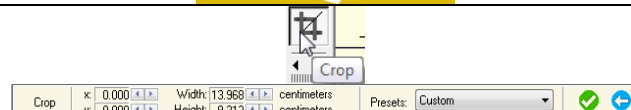
Bij de knop 'Zoom and Pan' komen er verschillende opties om de afbeelding eenvoudig te vergroten/verkleinen.



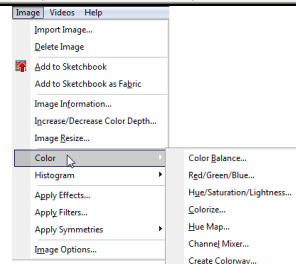
Bij de knop 'Twist' krijgt u verschillende opties om de afbeelding te laten draaien



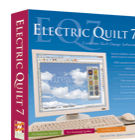
Bij de knop 'Twist' krijgt u verschillende opties voor het bijsnijden van de afbeelding.



Klik boven aan de menubalk op Image. U vindt daar nog veel meer mogelijkheden om afbeeldingen te bewerken.



Deze EQ7 tip is vertaald en uitgewerkt door Heleen Pinkster. Kijk op www.wilmakarels.nl voor gratis patronen en Electric Quilt producten.



THE ELECTRIC QUILT COMPANY