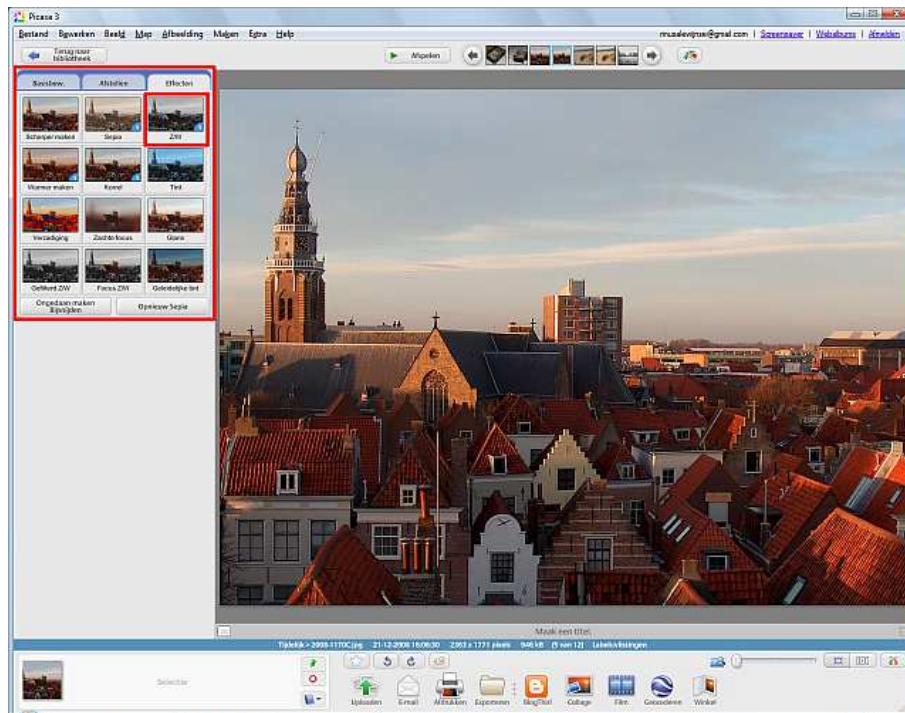


Omzetten naar zwart wit (Z/W)

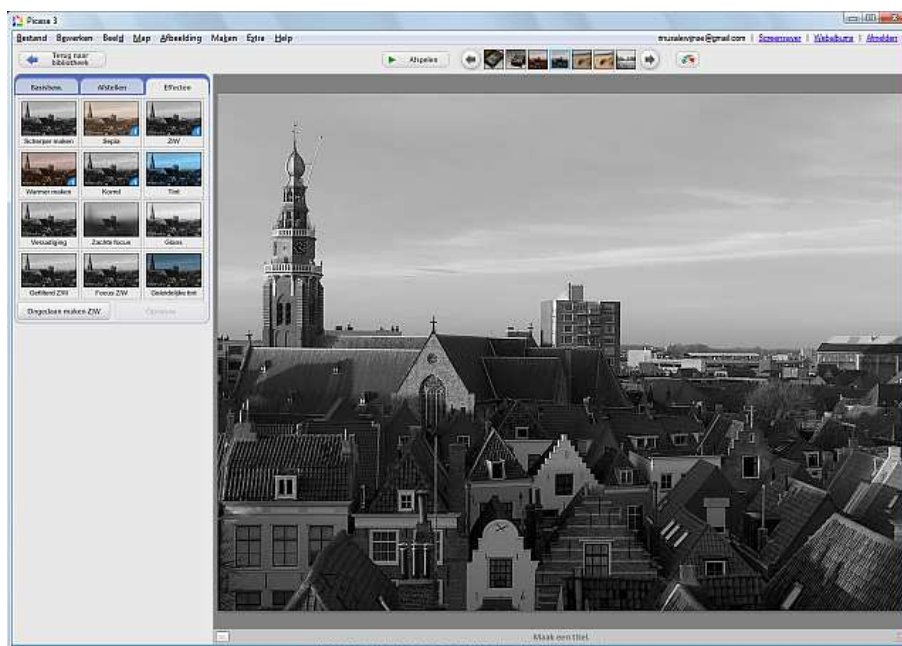
De veranderingen in **Picasa 3.6** en **3.8** spelen voor dit onderwerp geen rol - hoogstens zijn er kleine verschillen in de schermafbeeldingen. Zie [Intro Picasa 3.6NL](#) en [Intro Picasa 3.8NL](#).

Het derde paneeltje in het bewerkingsvenster van Picasa heet **Effecten**. Dit mag je bij het corrigeren van een gewone fotoserie niet gebruiken. Maar als je een zorgvuldig uitgezochte foto selecteert en vervolgens [exporteert](#), heb je een kopiebestand waar je alles mee mag doen, bijvoorbeeld om een klassieke foto met alleen grijs tinten van zwart tot wit te maken.

Deze inmiddels bekende foto leent zich daar bijzonder goed voor, omdat hij (behalve een paar moderne details die je niet kunt verdoezelen) ook in 1888 gemaakt had kunnen zijn:



Klik nu op de 3^e knop **Z/W** in het roodomrande paneeltje. Dan zie je het effect onmiddellijk:



Als je dit resultaat toch niet zo geslaagd vind, kun je met de knop **Ongedaan maken Z/W** terug naar de oorsprong en gaan experimenteren met andere manieren om “zwart-wit” te maken zoals [Gefilterd Z/W](#) of [Focus Z/W](#).

Opmerking: het is wonderlijk te bedenken dat ik in de periode 1965 tot 1995 vele duizenden zwart-wit foto's heb vergroot en afgedrukt en dat nu alles digitaal en in kleur is en dat je desondanks toch nog vaak prachtige zwart-wit foto's ziet.

In de [Picasa handleiding](#) vind je nog meer informatie hierover bij [Zwart-wit](#).

Opmerking: dit effect is ook beschikbaar in Picnik: zie [Picnik via Picasa](#).