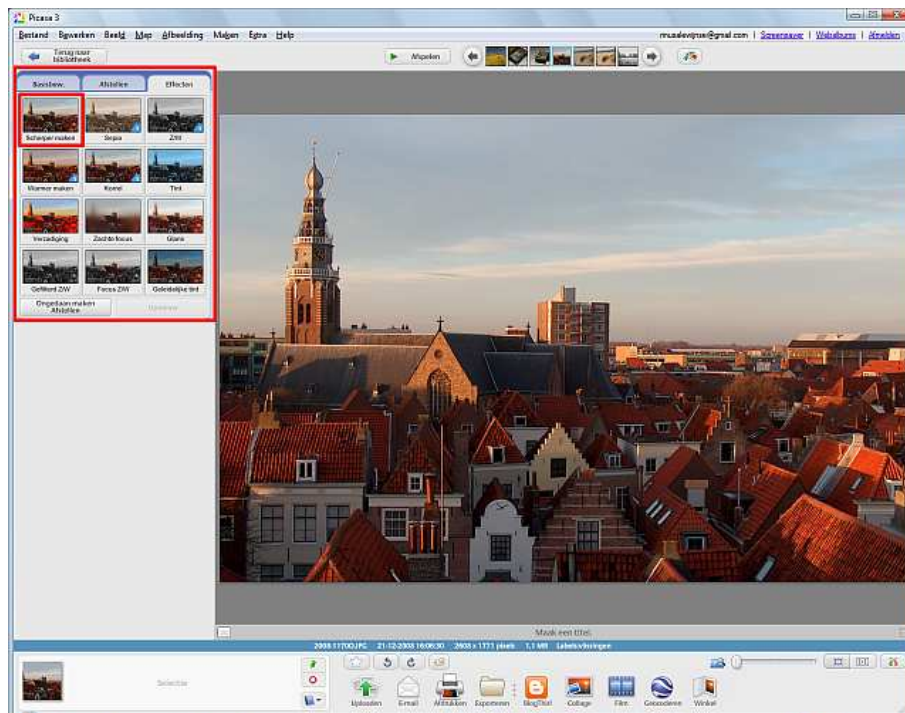


Scherper maken

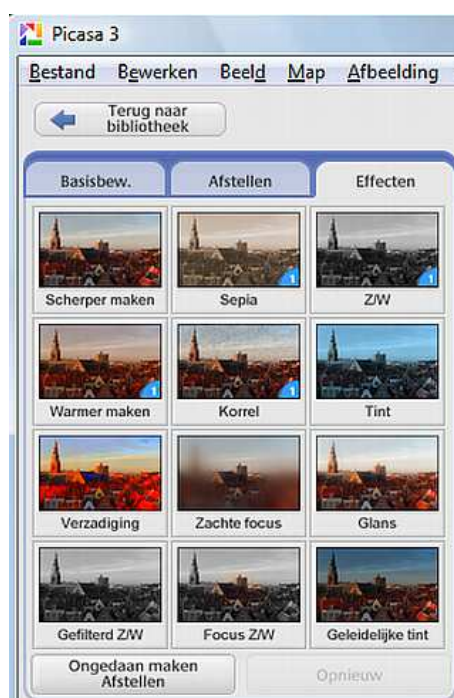
De veranderingen in **Picasa 3.6** en **3.8** spelen voor dit onderwerp geen rol - hoogstens zijn er kleine verschillen in de schermafbeeldingen. Zie [Intro Picasa 3.6NL](#) en [Intro Picasa 3.8NL](#).

Het derde paneeltje in het bewerkingsvenster van Picasa heet **Effecten**. Dit mag je bij het corrigeren van een gewone fotoserie niet gebruiken, maar daarop zijn er twee incidentele uitzonderingen: **scherper maken** en **geleidelijke tint**.

Voor deze inmiddels bekende foto is scherper maken nauwelijks nodig, want die ziet er ondanks de matige resolutie van een gewoon beeldscherm (ca.100 dpi) al scherp genoeg uit.



Hieronder is het roodomrande paneeltje wat groter afgebeeld:



Zelfs als je daarna op **Toepassen** hebt geklikt, kun je zoals gebruikelijk deze ingreep later altijd ongedaan maken, ook omdat het meestal de laatste correctie is die je hebt uitgevoerd.

Opmerking: deze correctie is ook beschikbaar in Picnik: zie [Picnik via Picasa](#).